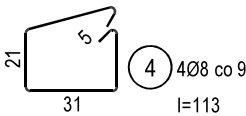
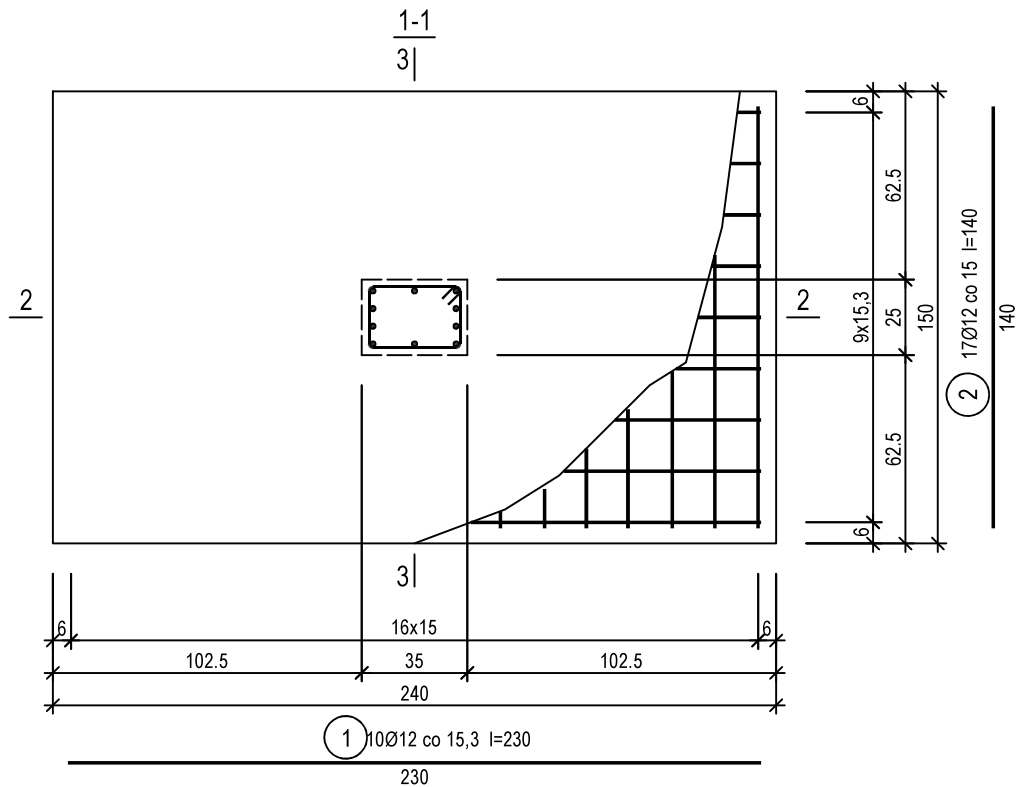
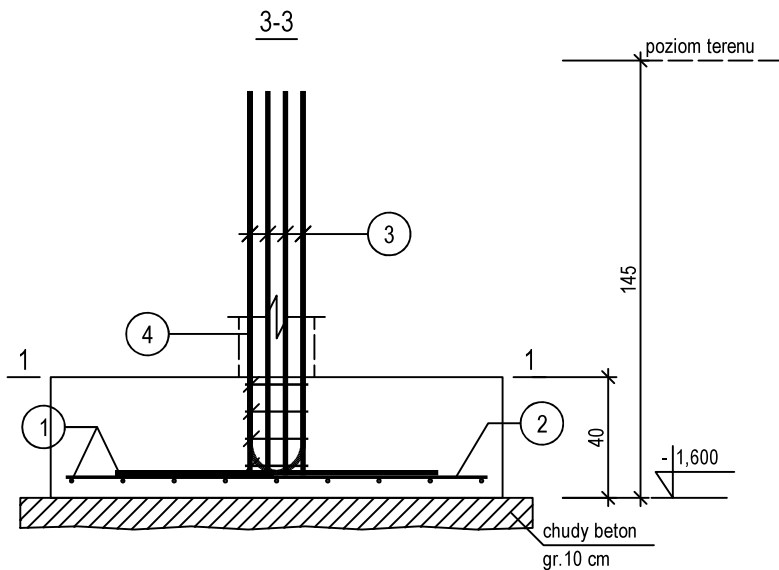
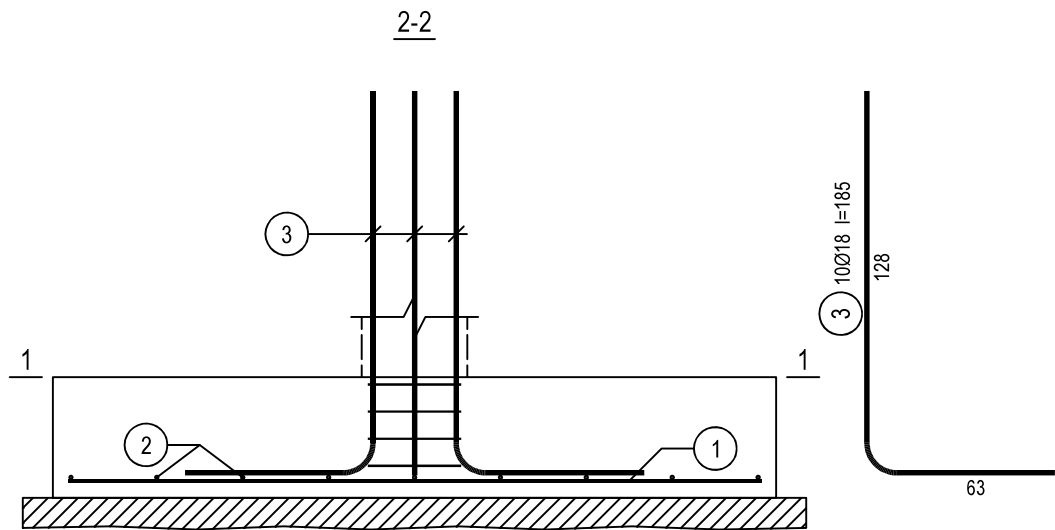


STOPA FUNDAMENTOWA NR 1

ST1

1 sztuka



Beton C20/25 (B25)
Stal RB500W
St0S-b
Otulina $c_{nom} = 50$ mm

Wykaz zbrojenia

Nr pręta	Średnica [mm]	Długość [cm]	Liczba [szt.]	Długość całkowita [m]		
				St0S-b	RB500W	
				Ø8	Ø12	Ø18
dla jednej stopy						
1	12	230	10		23,00	
2	12	140	17		23,80	
3	18	185	10			18,50
4	8	113	4	4,52		
Długość całkowita wg średnic [m]				4,6	46,8	18,5
Masa 1mb pręta [kg/mb]				0,395	0,888	1,998
Masa prętów wg średnic [kg]				1,8	41,6	37,0
Masa prętów wg gatunków stali [kg]				1,8	78,6	
Masa całkowita [kg]				81		

UWAGA: Długość pręta jest długością obliczoną na podstawie wymiarów w osi pręta (metoda B wg PN-EN ISO 3766:2006)

architektur

Jednostka projektowa:	Kacper Kolenda i Janusz Kolenda s.c.
ARCHITEKTUR Kacper Kolenda i Janusz Kolenda s.c. ul. K.S. Wyszyńskiego 1c, 62-700 Turek	
Temat: BUDYNEK PEŁNIĄCY FUNKCJE ZWIĄZANE Z OBSŁUGĄ RUCHU TURYSTYCZNEGO	
Adres: jednostka ewid. 121105_2 Gm. Jabłonna, obręb 0007 Zubrzyca Górna dz. ewid. 8821/3, 8821/17 i 8821/18	
Przedmiot rysunku: STOPA FUNDAMENTOWA NR 1	
Inwestor: MUZEUM - ORAWSKI PARK ETNOGRAFICZNY W ZUBRZYCY GÓRNEJ 34-484 Zubrzyca Górna	
Projektanci:	Podpisy:
mgr inż. JANUSZ KOLENDA projektant branży konstrukcyjna upr. nr GP 7342/195/94	
mgr inż. SZCZEPAN SZYMAŃSKI projektant spr. branży konstrukcyjna upr. nr UAN.76/8346/11/87	
Skala opracowania: 1:25 Data opracowania: czerwiec 2023	Nr rys. K6